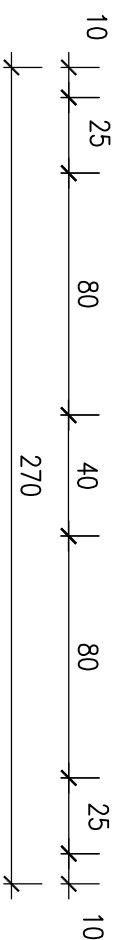
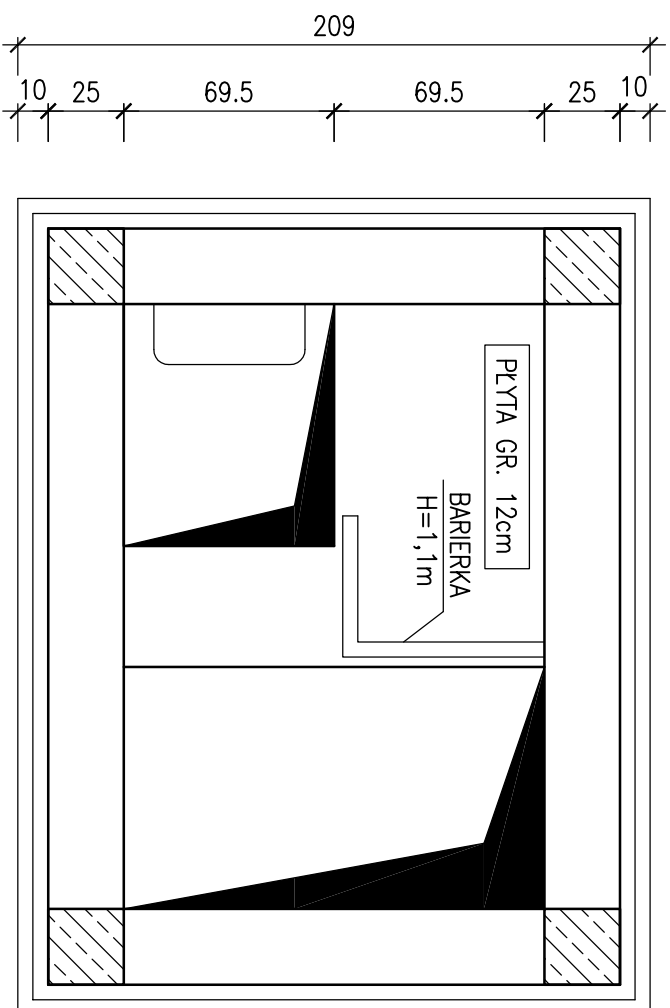


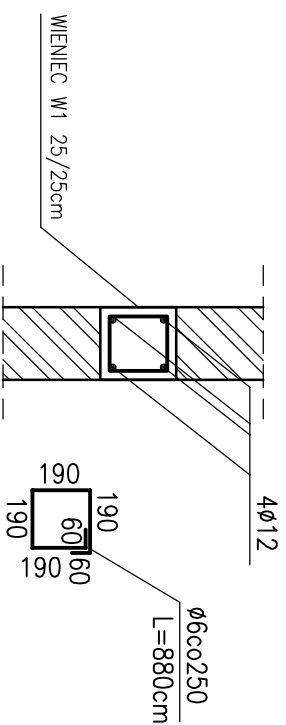
STROP NA POZIOMIE +2,58m

1:25



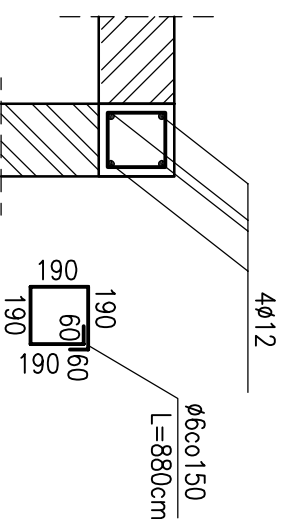
## ZBROJENIE WIENĆCÓW W1

1:25



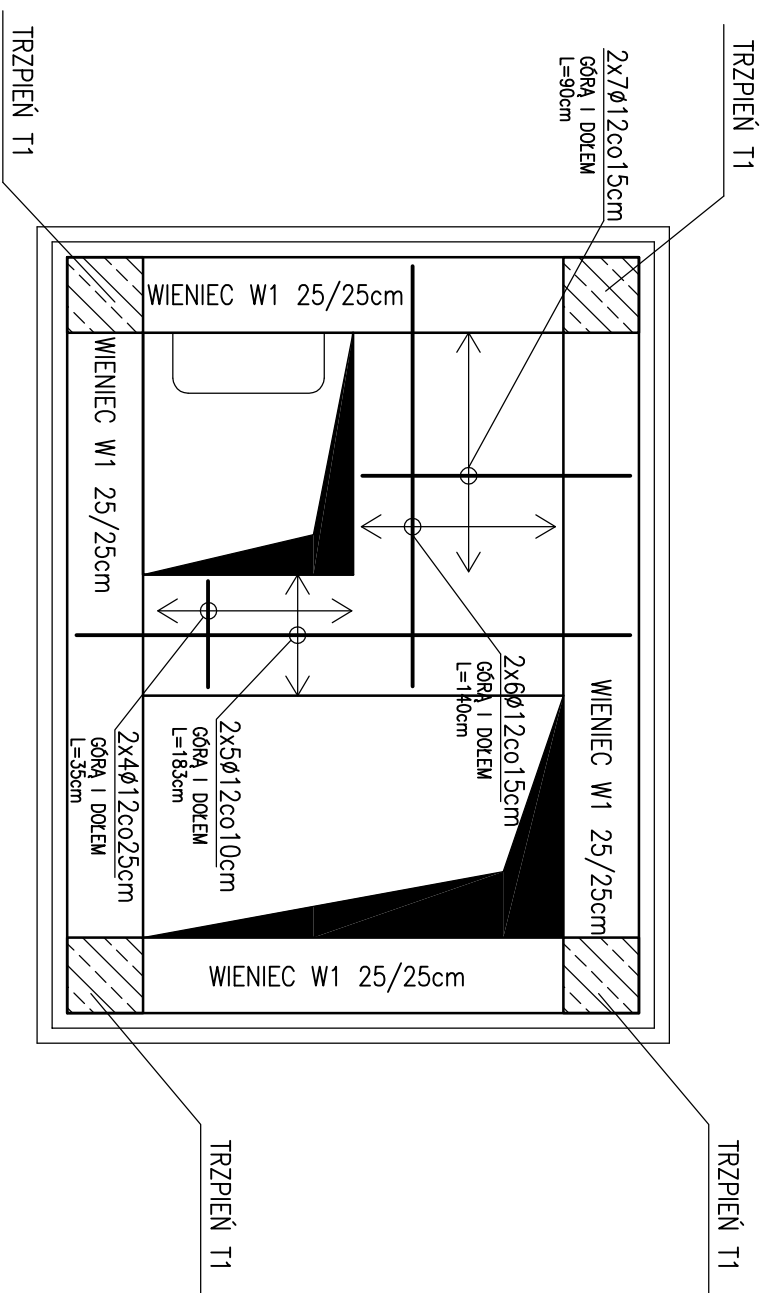
## ZBROJENIE TRZPIENI T1

1:25




ZBROJENIE STROPU NA POZIOMIE +2,58m

1:25



STAL:	PRETY GL6WNE A-II (18G2) STRZEMIONA/RUDZIELCZE A-0 (S-t0S)
BETON C16/20 (B20)	
DREWNO KLASY C27	

www.ERDOM.eu			
<div><div>BIURO PROJEKTÓW I NADZORU BUDOWLANEGO</div><div>47-100 STRZELCE OP., GRUNWALDZKA 2/10 tel. 512-215-504 www.ERDOM.eu</div></div>			
ZAMAWIĄCY/CLIENT	GMINA TOSZEK 44-180 TOSZEK UL. B. CHROBRZEGO 2		
OBIEKT/OBJECT	BUDYNEK GARAZAŻOWY USŁUGOWY		
TYTUŁ/PROJECT	PROJEKT BUDOWLANY		
SKALA/SCALE	1:25		
NR. DOK.	PODZIS		
ARCHITEKTURA:			
KONSTRUKCJA:	E. POMIESZC.	OP./OASZ/PARK/08	<div>TITUL RYSUNKU/DRAWING TITLE:</div> <div>STROP WIĘŻY NA POZIOMIE +2,55</div>
WYKONANIE:	A. KUCYPERA	SLK/3255/PARK/10	
DATA:	NUMER RYSUNKU:		
CZERNIEC2015	E166-08	BRANŻA:	KONSTRUKCYJNA
		PRZEMIA	-3 A3